



Dewis a Defnyddio Adnoddau o Ansawdd Uchel



Mae gweithio gyda sefydliadau cymunedol ac arbenigol yn rhan hanfodol o ymagwedd ysgol gyfan tuag at ACRh. Mae'r canllaw hwn ar gyfer ysgolion cynradd, ysgolion uwchradd ac ysgolion arbennig yng Nghymru i'w ddefnyddio i gefnogi'r cydweithio hwn. Bydd yn helpu ysgolion i wneud penderfyniadau ynghylch pa sefydliadau ac adnoddau i'w defnyddio a sut i'w defnyddio orau i ddarparu ACRh o ansawdd uchel.

Mae cannoedd o adnoddau ACRh ar gael i chi eu lawrlwytho, eu prynu, eu defnyddio a'u haddasu. Mae hyn yn golygu nad oes angen i chi ddechrau o'r dechrau bob amser wrth gynllunio gweithgaredd neu archwilio thema newydd. Mae llawer o adnoddau'n cael eu creu gan sefydliadau arbenigol neu gymunedol a fydd hefyd yn cynnig dod i'ch ysgol i gyflwyno'r gweithgareddau, hyfforddi staff neu gynnal gweithdai eu hunain.

Fodd bynnag, nid yw pob adnodd a phecyn cymorth o ansawdd uchel ac mae rhai yn cael eu creu gan sefydliadau nad ydynt yn cefnogi ACRh cynhwysol sy'n seiliedig ar hawliau. Weithiau, gall fod yn anodd gwybod beth fyddai ac na fyddai'n adnodd diogel a chynhwysol sy'n briodol yn ddatblygiadol ac o ansawdd uchel ar gyfer eich lleoliad.



Dyma ganllaw i'ch helpu chi i ddewis a defnyddio'r adnoddau cywir ar gyfer eich cyd-destun. Mae'r canllaw yn darllen fel cyfres o gwestiynau i ysgolion eu hystyried, yn seiliedig ar yr egwyddorion allweddol ar gyfer ACRh a nodir yng **nganllawiau ACRh Llywodraeth Cymru 2022** ac a grynhoir yn yr adnodd hwn.

Ffyrdd o ddefnyddio'r canllaw hwn



- Trefnwch weithgor ACRh sy'n cynnwys dysgwyr ac addysgwyr o bob rhan o'r cwricwlwm. Gyda'ch gilydd, gwnewch archwiliad o sefydliadau ac adnoddau rydych chi eisoes yn eu defnyddio.
- Defnyddiwch y canllaw wrth gynllunio digwyddiad ACRh neu wahodd sefydliadau allanol i gefnogi eich cwricwlwm.
- Defnyddiwch y canllaw i'ch helpu i addasu adnoddau. Gall eich helpu i nodi beth sydd ar goll neu'r hyn sydd angen cael ei newid i wneud adnodd yn briodol ar gyfer eich lleoliad. Gwahoddwch ddysgwyr i'ch helpu i addasu adnoddau neu greu rhai newydd ar gyfer grwpiau blynyddoedd iau.



WEDI'I LYWIO GAN DDULL YSGOL GYFAN

"Dylai addysgu a dysgu mewn ACRh gael eu cefnogi gan ddull ysgol gyfan o ymdrin ag ACRh ac mae hyn yn hanfodol wrth gefnogi lles dysgwyr. Mae hyn yn golygu cysylltu pob agwedd ar yr ysgol yn effeithiol, gan gynnwys y cwricwlwm, polisi, staff, amgylchedd yr ysgol a'r gymuned i gefnogi dysgwyr yn eu haddysg cydberthynas a rhywioldeb."

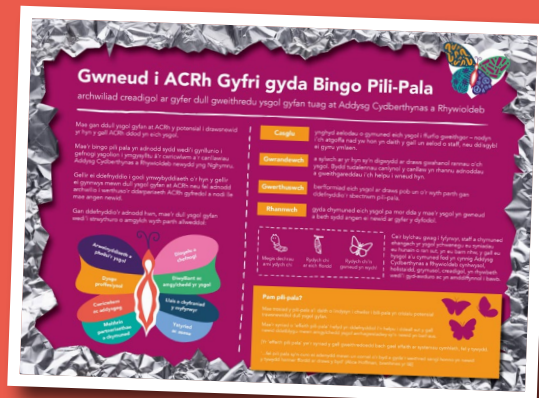
(Canllawiau Statudol ACRh, Llywodraeth Cymru 2022)

Ydych chi wedi cwblhau archwiliad ysgol gyfan o'ch darpariaeth ACRh bresennol i helpu i nodi cryfderau, bylchau a gwendidau?

Cyn ymgysylltu ag unrhyw sefydliadau allanol neu ddewis unrhyw adnoddau i'w defnyddio, bydd angen i chi yn gyntaf archwilio eich darpariaeth ACRh bresennol ar draws pob maes o ddull ysgol gyfan. Bydd hyn yn eich helpu i nodi pa adnoddau a chefnogaeth ychwanegol sydd eu hangen ar eich ysgol ac i egluro'r cyfraniad y gallai adnodd newydd ei wneud.

Gwnewch yn siŵr eich bod yn cynnwys myfyrwyr a staff yn eich archwiliad a cheisiwch gynnwys rhieni a gofalfwyr hefyd. Bydd hyn yn eich helpu i fapio eich darpariaeth bresennol, nodi bylchau a darganfod ble mae'r anghenion, y cwestiynau a'r chwyfrydded.

I gael rhagor o wybodaeth am sut i gynnal archwiliad creadigol ysgol gyfan gweler **tudalen 140**.



A oes gennych bolisi ACRh sy'n amlinellu eich gweledigaeth a'r egwyddorion allweddol sy'n sail i'ch ymagwedd at ACRh?

Mae angen polisi ACRh cryf ar bob ysgol sy'n amlinellu ymrwymiad yr ysgol i'r prif egwyddorion ACRh a nodir yng nghanllawiau Llywodraeth Cymru: Ymagwedd ysgol gyfan at ACRh, Galluogi hawliau dynol a thegwch trwy ACRh, ACRh cynhwysol o bobl LHDTG+, ACRh fel thema drawsbynciol, ACRh sy'n briodol o safbwynt datblygiad, ACRh cadarnhaol, amddiffynnol ac ataliol.

Gellir rhannu a thrafod y polisi hwn gyda sefydliadau i geisio creu gweledigaeth ac ymrwymiad ar y cyd i'r egwyddorion hyn. Mae ysgol yn gyfrifol am beth sy'n cael ei ddysgu yn yr ysgol ac yn adnabod ei chymuned ei hun yn dda. Fel ysgol, bydd angen i chi fod yn glir ynghylch y cynnwys, y dulliau a'r dull i'w defnyddio gan unrhyw gyfrannwr allanol. Bydd cael polisi clir ac addysgiadol yn eich helpu i wneud hyn.

Sut fydd yr adnodd/sefydliad yn helpu i ddatblygu dull ysgol gyfan?

Mae gweithio gyda sefydliadau cymunedol ac arbenigol yn rhan hanfodol o ymagwedd ysgol gyfan tuag at ACRh. Fodd bynnag, dylai sefydliadau allanol gael eu defnyddio i wella a pheidio â chymryd lle addysgu ACRh. Wrth siarad â sefydliadau, ystyriwch pa gyfraniad y gallant ei wneud i sut y cyflwynir ACRh ar draws yr ysgol neu i ddiwylliant a/neu amgylchedd ehangach yr ysgol. Er enghraifft, trwy gyfrannu at ddatblygiad proffesiynol athrawon, trwy greu arteffactau newydd, deunyddiau digidol neu adnoddau eraill y gellir eu defnyddio, eu haildefnyddio a'u haddasu ar draws yr ysgol.

SEILIEDIG AR HAWLIAU DYNOL AC ECWITI



'Dylai ysgolion a lleoliadau drafod addysg cydberthynas a rhywioldeb yng nghyd-destun hawliau plant a ddiogelir gan Gonfensiwn y Cenhedloedd Unedig ar Hawliau'r Plentyn. Dylid gwreiddio dull seiliedig ar hawliau a ategir gan degwch yn y dysgu. Yn y modd hwn, mae dysgwyr yn datblygu dealltwriaeth o sut mae hawliau yn gysylltiedig â phob agwedd ar ACRh ac yn cyfrannu at ryddid, urddas, lles a diogelwch pawb. Mae hyn hefyd yn helpu dysgwyr i ddeall pwysigrwydd tegwch, gan gydnabod pwysigrwydd hawliau wrth sicrhau bod pawb yn cael eu trin yn deg.'

(Canllawiau Statudol ACRh, Llywodraeth Cymru 2022)

A oes tystiolaeth bod y sefydliad a greodd yr adnodd yn cydnabod ac yn gwerthfawrogi hawliau plant a phobl ifanc, yn enwedig y rhai sy'n ymwneud â rhyw, rhywedd a rhywioldeb?

Mae hawliau ACRh allweddol CCUHP i chwilio amdanynt yn cynnwys:

- yr hawl i fyw heb gamwahaniaethu (erthygl 2),
- yr hawl i hunaniaeth (erthygl 8)
- yr hawl i gael gwrandawriad a chyfrannu at benderfyniadau (erthygl 12),
- yr hawl i gael gafael ar wybodaeth i wneud penderfyniadau gwybodus (erthygl 17),
- yr hawl i fwynhau'r safon iechyd uchaf y gellir ei chyrraedd, cael cyfleusterau iechyd, a gofal iechyd ataliol (erthygl 24)
- yr hawl i gael eich amddiffyn rhag achosion o gam-fanteisio rhywiol a cham-drin rhywiol (erthygl 34)

Dylai holl adnoddau ACRh gydnabod hawl plant a phobl ifanc i gael gwybodaeth a dylent fod yn rhydd rhag gwahaniaethu a niwed.



A yw'r adnodd neu'r sefydliad yn mynd i'r afael â thegwch a phŵer?

Yn ogystal â chydabod bod gan blant, pobl ifanc ac oedolion hawliau, a yw'r adnodd hefyd yn ystyried sut mae anghydraddoldebau ac anghydraddoldebau cymdeithasol yn atal pobl rhag gwreiddio eu hawliau? Er enghraifft, gall normau niweidiol ac anghydraddoldebau o ran rhywedd ei gwneud hi'n anodd i ferched a phobl ifanc LHDTG+ sylweddoli eu hawliau i ymlacio a chwarae neu i'w hamddiffyn rhag gwahaniaethu neu gam-drin rhywiol.

LHDTC+ CYNHWYSOL



'Yn unol â gofynion mandadol y Cod Addysg Cydberthynas a Rhywioldeb, caiff addysg cydberthynas a rhywioldeb ei darparu mewn ffordd gynhwysol yn unol ag egwyddorion cydraddoldeb. Mae hyn yn helpu i sicrhau y gall y dysgwyr i gyd weld eu hunain, eu teuluoedd, eu cymunedau a'i gilydd yn cael eu hadlewyrchu ym mhob rhan o'r cwricwlwm a dysgu sut i werthfawrogi gwahaniaeth ac amrywiaeth fel ffynhonnell cryfder. Mae hyn yn cyfrannu at gymdeithas gydlynol, deg a chyfiawn sy'n datblygu'r sgiliau bywyd sydd eu hangen ar ddysgwyr. Mae hyn yn cynnwys, wrth gwrs, tegwch o ran rhywedd a chynhwysiant LHDTC+.'

(Canllawiau Statudol ACRh, Llywodraeth Cymru 2022)

A yw'r adnodd neu'r sefydliad yn gynhwysol o gymunedau LHDTC+?

Wrth edrych ar adnoddau, meddyliwch am y delweddau, straeon, astudiaethau achos a chynnwys arall sydd wedi'u cynnwys. Er enghraifft, gwnewch yn siŵr bod y delweddau sydd wedi'u cynnwys yn yr adnodd yn dangos ystod o gydberthnasau, teuluoedd a hunaniaethau. Os nad yw adnodd yn gynhwysol, a ellir ei newid neu ei addasu?

Os nad ydych yn siŵr a yw sefydliad yn LHDTC+ cynhwysol, mae'n syniad da gofyn ymlaen llaw.

Cofiwch mai nod ACRh cymhwysol o bobl LHDTC+ yw cynnwys cymunedau LHDTC+ yn ogystal â normaleiddio a phrif ffrydio bywydau a chymunedau LHDTC+.

A yw'r adnodd yn ailgreu stereoteipiau am gymunedau LHDTC+?

Os nad ydych yn siŵr pa stereoteipiau i gadw llygad amdanynt, gofynnwch i'ch grwpiau ymgyrchu yn yr ysgol neu gyngor myfyrwyr wneud archwiliad o'r adnodd i chi gyda chefnogaeth gan aelodau o staff.

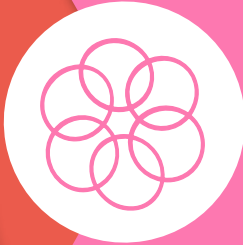
A yw'r adnodd yn dathlu ac yn gwerthfawrogi cyflawniadau pobl o gymunedau amrywiol?

Mae angen i adnodd fynd y tu hwnt i gynrychiolaeth amrywiol a helpu dysgwyr i ddeall gwerth gwahaniaeth ac amrywiaeth.

A yw'r adnodd hefyd yn gynhwysol o wahanol gymunedau mewn perthynas â hil, ethnigrwydd ac anabledd?

Unwaith eto, meddyliwch am y delweddau, straeon, astudiaethau achos a chynnwys arall sydd wedi'u cynnwys.

AILADRODDOL AC YN CAEL EI DDARPARU AR DRAWS Y CWRICWLWM



"Mae ACRh yn faes rhyngddisgyblaethol eang a chymhleth sy'n cynnwys dimensiynau biolegol, cymdeithasol, seicolegol, ysbrydol, moesegol a diwylliannol. Mae hyn yn golygu bod gan bob Maes o'r cwricwlwm a'r ystod o ddisgyblaethau pwnc o fewn pob Maes gyfraniad unigryw i'w wneud at yr hyn a ddysgir fel rhan o ACRh. Dylai ACRh gyffwrdd â phob Maes er mwyn galluogi dysgwyr i greu cysylltiadau rhwng yr hyn a ddysgir ganddyn nhw mewn ACRh a'r cwricwlwm ehangach, gan ddeall safbwyntiau a dylanwadau hanesyddol, diwylliannol, daearyddol, ffisegol, gwleidyddol, cymdeithasol a thechnolegol ar faterion yn ymwneud ag ACRh. Mae hyn hefyd yn helpu i osgoi dull sy'n canolbwyntio ar 'un mater' lle mae pob gwers yn edrych ar fater gwahanol sy'n ymwneud ag addysg cydberthynas a rhywioldeb, ar wahân i'r pethau eraill sy'n cael eu dysgu.."

(Canllawiau Statudol ACRh, Llywodraeth Cymru 2022)

Ydych chi eisoes wedi mapio ACRh ar draws pob Maes Dysgu a Phrofiad?

Cyn edrych ar ba adnoddau i'w defnyddio, mapiwch yn gyntaf pa ACRh sydd eisoes yn cael ei darparu ar draws yr holl Feysydd Dysgu a Phrofiad. Ceisiwch gael eich tîm staff at ei gilydd i wneud hyn er mwyn i chi gael darlun clir o'r hyn sy'n digwydd ar draws pob grŵp blwyddyn a disgyblaeth.

Bydd hyn yn eich helpu i fapio'r bylchau a nodi lle mae angen adnoddau newydd arnoch. Bydd yr offeryn **LLENWI'R BWLCH** ar dudalen 139 yr adnodd hwn yn eich helpu i wneud hyn.

LLENWI'R BWLCH: Mapio ACRh ar draws y cwricwlwm

Pa feysydd thematig ydych chi'n eu harchwilio ar hyn o bryd ar draws y drwyddedau dysgu a phrofiad? Defnyddiwch y siart mapio cyflwm hwn i'ch helpu i archwilio'r hyn ydych chi eisoes yn ei gynnal, a sut, a nodi unrhyw gynnydd (possibiliadau a heriau) ar gyfer darpariaeth yn y dyfodol.

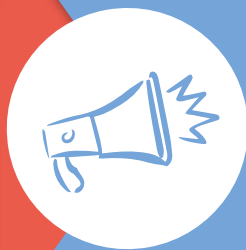
	Celfyddydau Myrddin	Iechyd a Lles	Mathemateg a Rhifedd	Y Dyniaethau	Idith, Llwyddiaeth a Chyfathrebu	Gwyddoniaeth a Technoleg	Amgylchedd ysgol gyfan
Parthasoedd a humaniaeth							
Iechyd Rhywiol a Lles							
Galluedi, dysgwyl a pŵer							

Ewch i'r adran "Gwneud i'r COD ACRh Gyfrif" i gael manylion llawn y cynnwys ar gyfer pob thema, ar gyfer pob cam.

A yw'r adnodd neu'r sefydliad yn gyfannol o ran ei ddull?

Er enghraifft, a yw'r adnodd yn cynnwys gwahanol ymagweddau at y pwnc/thema? (e.e. cymysgedd o ddulliau hanesyddol, diwylliannol, creadigol, biolegol, ysbrydol, seicolegol)?

Os na, a ellir ei gyfuno â chyfres o adnoddau i gyflawni hyn? I wneud hyn, efallai y bydd angen i chi ddefnyddio adnoddau nad ydynt fel arfer wedi'u labelu fel 'Adnoddau ACRh' megis cerddi, gweithiau celf, hysbysebion, straeon newyddion, ystadegau ymchwil, dogfennau polisi, hanesion llafar ac ati.



PERTHNASOL, YMATEBOL A PHRIODOL O SAFBWyNT DATBLYGIAD

"Dylai ysgolion gynnwys safbwyntiau'r dysgwyr er mwyn sicrhau bod ACRh yn berthnasol ac yn ymatebol a chynnig cyfleoedd cynyddol i ddysgwyr er mwyn helpu i gyfeirio'u dysgu wrth iddyn nhw wneud cynnydd. Dylai barn dysgwyr ar beth, sut a ble maen nhw'n dysgu gael ei hystyried fel y gall y cwricwlwm ACRh adlewyrchu profiadau plant a phobl ifanc yn y gymdeithas yn gywir."

(Canllawiau Statudol ACRh, Llywodraeth Cymru 2022)

Ydych chi wedi cynnal archwiliad creadigol i'ch helpu i wrando ac ymateb i anghenion, profiadau a chwestiynau eich dysgwyr?

Cyn i chi ddechrau chwilio am adnoddau ACRh, mae angen i chi gynnal archwiliad neu adolygiad o'ch darpariaeth bresennol yn gyntaf a gofyn i ddysgwyr beth maen nhw eisiau ac angen dysgu amdano. Bydd hyn yn eich helpu i ganolbwyntio ar anghenion a phrofiadau eich dysgwyr a sicrhau bod eich cwricwlwm yn briodol o safbwynt datblygiad. Gweler **tudalen 140** i gael rhagor o wybodaeth a syniadau ar sut i gynnal archwiliad creadigol.

Unwaith y byddwch wedi cynnal eich archwiliad creadigol, byddwch mewn sefyllfa i ystyried a fydd yr adnodd neu'r sefydliad rydych yn ei ystyried yn eich helpu i fynd i'r afael ag anghenion, profiadau a chwestiynau rydych wedi'u nodi drwy'r broses archwilio creadigol ac ymateb iddynt.



Defnyddiwch y cwestiynau hyn i'ch arwain:

- A fydd yr adnodd neu'r sefydliad yn eich helpu i ymateb i gwestiwn, angen neu brofiad a nodwyd drwy'r archwiliad creadigol? Neu a ellir ei addasu i'ch helpu i wneud hyn?
- A yw'r adnodd neu waith y sefydliad yn briodol i anghenion eich dysgwyr o ran yr iaith, y delweddau a'r dull? A yw'r adnodd yn wahanol ar gyfer dysgwyr ag anghenion addysgol arbennig ac anabledau neu a allwch chi wahaniaethu'r dysgu eich hun?
- A fydd eich holl ddysgwyr yn gweld eu hunain yn cael eu hadlewyrchu yn yr adnodd? A fyddant hefyd yn gweld pobl, cymunedau a phrofiadau sy'n wahanol i'w profiadau eu hunain ac a allai eu helpu i ddychmygu ffyrdd eraill o fod yn y byd?
- A yw'r adnodd wedi'i gynhyrchu ar y cyd â plant a phobl ifanc? Os na, a yw wedi cael ei brofi a'i werthuso gyda phobl ifanc? (nb. Mae Erthygl 12 CCUHP yn ymwneud â hawliau plant i farn ac i'w barn gael ei chlywed a'i chymryd o ddifrif.)
- Ydy'r adnodd neu'r gweithdy'n cynnwys gweithgaredd adfyfyriol neu werthusol? Neu a allwch chi gynnwys un i sicrhau eich bod chi'n cael adborth gan blant a phobl ifanc?
- Os ydych chi neu gydweithiwr wedi defnyddio'r adnodd o'r blaen, pa adborth gawsoch chi gan blant a phobl ifanc? A oes angen gwneud unrhyw newidiadau i'r adnodd neu i'r ffordd rydych chi'n ei ddefnyddio?

CADARNHAOL, AMDDIFFYNNOL AC ATALIOL



“Dylai ysgolion geisio creu amgylcheddau dysgu diogel a chefnogol. Mae'r rhain yn helpu i feithrin ymddiriedaeth ac yn cynnig lle diogel i ddysgwyr ystyried yr hyn y maen nhw'n ei ddysgu, gofyn cwestiynau a mynegi eu meddyliau a'u teimladau. Dylai ymarferwyr geisio cyflwyno'r hyn a ddysgir ynghylch materion ACRh mewn ffordd gadarnhaol ac ystyrlon. Er bod deall risgiau a niwedyn agwedd bwysig ar ACRh, mae canolbwyntio ar y rhain wrth addysgu materion ACRh, neu ganolbwyntio'n bennaf ar yr agweddau negyddol ar ACRh yn debygol o fod yn aneffeithiol neu'n niweidiol.”

(Canllawiau Statudol ACRh, Llywodraeth Cymru 2022)

Ydy'r adnodd neu'r sefydliad yn cynnwys gweithgareddau i helpu i greu amgylchedd dysgu diogel?

Er enghraifft, ydych chi wedi creu **siarter** ystafell ddosbarth, set o reolau sylfaenol neu egwyddorion cefnogi. Os na, allwch chi gyfuno'r adnodd â gweithgareddau eraill i'ch helpu i wneud hyn yn gyntaf? Neu ofyn i sefydliad gynnwys hyn yn eu gwaith?

A yw'r adnodd yn cynnwys gweithgareddau sy'n annog plant a phobl ifanc i rannu eu meddyliau, eu teimladau a'u cwestiynau mewn ffyrdd diogel?

Er enghraifft, ystyriwch rannu pethau'n ddienw, defnyddio dulliau creadigol, gwrthrychau hanesyddol, astudiaethau achos a thechnegau ymbellhau eraill.

Ydy'r adnodd neu'r sefydliad yn defnyddio delweddau, negeseuon a chynnwys arall sy'n gadarnhaol ac yn rymusol?

Mae rhai adnoddau wedi'u cynllunio i archwilio materion anodd fel trais, cam-drin a gwahaniaethu. Fel yr amlinellwyd uchod, mae'n bwysig bod adnoddau sy'n mynd i'r afael â materion sensitif hefyd yn ymdrin â chynnwys am hawliau, grymuso a newid cadarnhaol. Fel arall, gall yr adnodd yn y pen draw atgyfnerthu, yn ddjarwybod, naratifau sy'n erlid neu'n cywilyddio grwpiau neu gymunedau penodol.



A yw'r adnodd neu'r sefydliad yn anelu at rymuso plant a phobl ifanc neu ysbrydoli newid cymdeithasol cadarnhaol?

Mae rhai adnoddau wedi'u cynllunio i archwilio materion anodd fel trais, cam-drin a gwahaniaethu. Mae'n bwysig bod adnoddau sy'n mynd i'r afael â materion sensitif hefyd yn ymdrin â chynnwys am hawliau, grymuso a newid cadarnhaol. Fel arall, gall yr adnodd yn y pen draw atgyfnerthu, yn ddjarwybod, naratifau sy'n erlid neu'n cywilyddio grwpiau neu gymunedau penodol. A yw'r adnodd yn cynnwys syniadau a gweithgareddau i ennyn diddordeb plant a phobl ifanc mewn gweithredu cymdeithasol neu ymgyrchu? Neu a yw'n cynnwys straeon am sut mae unigolion neu gymunedau wedi mynd i'r afael â materion penodol ac wedi arwain at newid cadarnhaol? A yw'r adnodd neu'r sefydliad yn defnyddio delweddau, negeseuon a chynnwys arall cadarnhaol a grymusol? (gweler www.agendaarlein.co.uk am ffyrdd moesegol a chadarnhaol o archwilio a chynrychioli materion sensitif gyda phlant a phobl ifanc).

A yw'r adnodd neu'r sefydliad yn ffeithiol gywir ac yn gyfredol? A yw'r adnodd yn cynnwys ymchwil a thystiolaeth i gefnogi unrhyw honiadau y mae'n eu gwneud?

Dylai'r holl adnoddau gael eu llywio gan ymchwil, a chynnwys dolenni neu gyfeiriadau at yr ymchwil neu'r dystiolaeth sy'n ategu unrhyw honiadau y mae'n eu gwneud. Edrychwch ac ystyried pa sefydliad a wnaeth yr ymchwil, eu nodau a'u gwrthrychau a maint y sampl a ddefnyddiwyd. Mae gwaith ymchwil gyda sampl fach (h.y. nifer fach o gyfranogwyr) yn ddefnyddiol ac yn werthfawr o hyd, ond ni ddylid ei ddefnyddio i wneud unrhyw honiadau cyffredinol, eang. Gweler canllawiau Llywodraeth Cymru ar ddefnyddio dystiolaeth ac arbenigedd.

WEDI'I HYSBYSU A'I GEFNOGI GAN DDYSGU PROFFESIYNOL



"Mae dysgu proffesiynol yn ofyniad allweddol er mwyn sicrhau ACRh o ansawdd, a dylai ddigwydd ar lefel ysgol, lefel clwstwr, lefel ranbarthol a lefel genedlaethol. Dylai uwch-arweinwyr mewn ysgolion sicrhau bod pob ymarferydd yn cyfrannu at flaenoriaethau ACRh yr ysgol, naill ai drwy'r dull gweithredu ysgol gyfan, yr elfen drawsgwricwlaidd neu'r dysgu hanfodol. Dylai ysgolion a lleoliadau alluogi pob ymarferydd i fanteisio ar gyfleoedd dysgu proffesiynol a all ei helpu i fagu hyder a meithrin gwybodaeth a sgiliau o fewn ACRh."

(Canllawiau Statudol ACRh, Llywodraeth Cymru 2022)

Ydych chi wedi cwblhau archwiliad creadigol gyda staff i asesu eu gwybodaeth, eu hyder a'u sgiliau?

Cyn i chi ddechrau dewis a defnyddio adnoddau, mae'n syniad da cynnal archwiliad creadigol gyda staff, yn ogystal â dysgwyr. Bydd hyn yn helpu i nodi arfer da yn ogystal â phryderon staff, gofidiau a bylchau mewn gwybodaeth ac ymarfer. Defnyddiwch y broses hon i nodi anghenion dysgu proffesiynol ar draws yr ysgol i'ch helpu i ddechrau cynllunio cyfleoedd dysgu yn y dyfodol.



Yn seiliedig ar yr hyn rydych chi wedi'i ddysgu o'ch archwiliad creadigol, a fydd yr holl staff sy'n defnyddio'r adnodd yn hyderus ac yn gallu defnyddio'r adnodd, neu a fydd angen cymorth ychwanegol arnynt?

Efallai nad yw'r adnodd yn briodol i rai staff ei ddefnyddio. Os yw hyn yn wir, efallai y bydd angen i chi ddod o hyd i adnodd arall neu ystyried pa gymorth sydd ei angen ar staff wrth symud ymlaen fel y gallant gael gafael ar yr adnoddau. Er enghraifft, addysgu gan gymheiriaid, arsylwi cymheiriaid, sesiynau galw heibio i staff ACRh, hyfforddiant mewnol, hyfforddiant a ddarperir yn allanol.

A fydd cyfle i staff ddarllen a rhoi cynnig ar yr adnodd gyda'i gilydd a gofyn cwestiynau neu fynegi pryderon?

E.e. mewn sesiwn galw heibio ACRh ar gyfer staff.

A yw'r adnodd yn cefnogi staff i gynnwys plant a phobl ifanc mewn trafodaethau ac ymateb i gwestiynau sy'n dod i'r amlwg?

Chwiliwch am 'bwyntiau i'w hystyried' defnyddiol, pwyntiau trafod neu atebion enghreifftiol y gall staff eu defnyddio i roi'r hyder iddynt arwain trafodaethau ac ymateb i gwestiynau. Os nad yw'r adnodd yn darparu hyn, allwch chi greu rhywbeth fel hyn fel tîm staff? Efallai y bydd yn ddefnyddiol i chi hefyd gael blwch cwestiynau dienw yn yr ysgol lle gall staff roi unrhyw gwestiynau y maent yn ei chael yn anodd eu hateb. Sicrhewch fod gennych broses glir ar gyfer darllen ac ymateb i'r holl gwestiynau a ofynnir.

Sut gall sefydliadau allanol helpu i gefnogi datblygiad proffesiynol staff mewn ysgolion?

Cofiwch mai rôl sefydliadau allanol yw gwella a pheidio â chymryd lle'r ffordd y caiff ACRh ei haddysgu mewn ysgolion. Wrth wahodd sefydliadau i gyflwyno gweithdai i bobl ifanc yn eich lleoliad, ystyriwch bob amser sut y gallant gyfrannu at ddysg a datblygiad staff hefyd. A all staff arsylwi sesiynau? A all sefydliadau gynnig ôl-drafodaeth i staff ar ddiwedd y dydd? A allant gyfeirio neu rannu adnoddau defnyddiol i helpu staff i fynd i'r afael â chwestiynau a chwilfyddedd a allai godi o'r gweithdy?

YMGYSYLLTU Â DYSGWYR, RHINI, GOFALWYR A CHYMUNEDAU EHANGACH



"Dylai ysgolion a lleoliadau feddu ar linellau cyfathrebu clir mewn perthynas ag ACRh a dylen nhw ymgysylltu â dysgwyr, rhieni, gofawyr a'r gymuned ehangach, gan roi cyfle iddyn nhw ymgysylltu â'r hyn a ddysgir a'r hyn a addysgir fel rhan o ACRh. Mae cyfathrebu'n effeithiol â rhieni a gofawyr yn barhaus yn ffordd bwysig o feithrin cydberthnasau cadarnhaol er mwyn ymgysylltu â nhw mewn ffordd bwrpasol ac ystyrlon. Os caiff hyn ei wneud yn dda, gall hyrwyddo cynnydd dysgwyr drwy helpu rhieni a gofawyr i ddeall sut y gallan nhw gefnogi dysgu yn yr ysgol a'r tu allan iddi. Dylai cwricwla ysgolion hefyd gydnabod ac adlewyrchu anghenion a chyd-destunau'r cymunedau yn yr ysgol a thu hwnt."

(Canllawiau Statudol ACRh, Llywodraeth Cymru 2022)

Sut fydd yr adnodd neu'r sefydliad yn eich helpu i ymgysylltu â dysgwyr?

Er enghraifft:

- Ydy'r adnodd neu'r sefydliad yn defnyddio technegau dysgu rhyngweithiol, creadigol a diddorol?
- Ydy'r adnodd neu'r sefydliad yn creu cyfleoedd i wrando ar gwestiynau a phryderon plant a phobl ifanc ac ymateb i'w profiadau?
- Ydy'r adnodd neu'r sefydliad yn creu cyfleoedd i blant rannu eu dysgu a'u profiadau gyda phobl ifanc eraill? E.e. trwy greu gwaith celf neu arteffactau eraill/deunyddiau digidol y gellir eu rhannu ag eraill, trwy alluogi plant a phobl ifanc i godi llais trwy ymgyrchoedd, gwasanaethau neu fathau eraill o ymgyrchu.

Ydych chi wedi cynnal archwiliad creadigol gyda rhieni neu wedi dechrau cynnwys rhieni yn eich cwricwlwm ACRh mewn rhyw ffordd?

Gweler **tudalen 140** o'r adnodd hwn i gael syniadau am sut i wneud hyn.

Sut fydd yr adnodd neu'r sefydliad yn eich helpu i ymgysylltu â rhieni a gofawyr?

Er enghraifft:

- A oes gan yr adnodd neu'r sefydliad ddeunyddiau y gellir eu rhannu â rhieni fel eu bod yn ymwybodol ac yn wybodus am y dysgu a fydd yn digwydd? Os na, allwch chi greu'r rhain fel tîm staff neu weithgor ACRh?
- A oes gan yr adnodd neu'r sefydliad ddeunyddiau i rieni i gefnogi eu dysgu eu hunain am bynciau ACRh?
- A yw'r adnodd neu'r sefydliad yn annog plant a phobl ifanc i ddechrau sgysiau am eu dysgu gartref? E.e. drwy greu bathodynau, sticeri neu ddeunyddiau eraill y gallant fynd â nhw adref gyda nhw i godi ymwybyddiaeth o faterion yn ymwneud ag ACRh a dechrau sgysiau, lle bo hynny'n briodol.
- Ydy'r sefydliad yn cynnig gweithdai i rieni yn ogystal â dysgwyr? Neu a yw hyn yn rhywbeth y gallwch ei gynnal fel ysgol?

Pa ddeunyddiau allwch chi eu creu o ddefnyddio'r adnodd/gweithio gyda'r sefydliad y gellir eu rhannu gyda rhieni naill ai'n ddigidol (e.e. trwy'r cyfryngau cymdeithasol neu gylchlythyrau) neu mewn digwyddiadau ysgol/nosweithiau rhieni ac ati?

Sut fydd yr adnodd neu'r sefydliad yn eich helpu i ymgysylltu â'r gymuned ehangach?

Er enghraifft:

- A yw'r adnodd/sefydliad yn helpu i gefnogi dysgu am eich cymuned leol a sut gall gefnogi pobl ifanc i gael gafael ar gyngor a gwybodaeth am bynciau ACRh?
- Ydy'r adnodd/sefydliad yn cefnogi plant a phobl ifanc i gymryd rhan mewn gwaith cymunedol ac eiriolaeth mewn perthynas ag ACRh?
- A ellir gwahodd sefydliadau cymunedol i gyfrannu at sesiynau rydych yn eu cynnal, neu a allwch ymweld â safleoedd cymunedol perthnasol? (e.e. clinigau iechyd rhywiol, canolfannau ieuencid a chymunedol, canolfannau celfyddydol ac ati)