

Adran

6

Dechrau Arni gyda Ymgysylltu â Rhieni ynghylch ACRh



Mae deddfwriaeth ACRh yng Nghymru yn nodi bod gan bob plentyn 3-16 oed hawl gyfreithiol i gael ACRh ac nad yw rhieni a gofalwyr yn gallu tynnu eu plentyn o wersi ACRh. Mae hyn yn golygu bod Cymru, o 2022 ymlaen, yn symud i ffordd o weithio gyda rhieni a gofalwyr i gael caniatâd ar gyfer ACRh ac yn symud tuag at weithio gyda rhieni a gofalwyr i hysbysu, ymgysylltu a chefnogi ACRh.

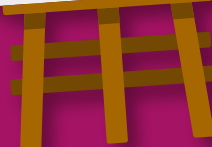
Dyma ffordd newydd o weithio i rai ysgolion ac efallai y bydd angen strategaethau newydd ar gyfer cyfathrebu ac ymgysylltu â rhieni a gofalwyr am y newidiadau a'r gwaith cwricwlwm parhaus yn y maes hwn.



"Dylai ysgolion a lleoliadau feddu ar linellau cyfathrebu clir mewn perthynas ag ACRh a dylen nhw ymgysylltu â dysgwyr, rhieni, gofalwyr a'r gymuned ehangach, gan roi cyfle iddyn nhw ymgysylltu â'r hyn a ddysgir a'r hyn a addysgir fel rhan o ACRh"
Canllawiau ACRh, Llywodraeth Cymru 2022

Mae'r adran hon yn amlygu rhai o'r ffordd y mae athrawon yng Nghymru yn dechrau ymgysylltu â rhieni a gofalwyr yn eu cymunedau. Mae pob un o'r athrawon hyn wedi cymryd rhan yn ein rhaglen dysgu proffesiynol ACRh ddwys.

Croeso
i
ACRh



'Becso' gyda rhieni

Mae athro mewn ysgol arbennig (mewn ardal lled-wledig yn ne Cymru) yn gweithio gyda phlant ag anawsterau dysgu dwys a lluosog. Cynhaliodd **archwiliad creadigol** yn ei hysgol ac roedd am wrando ar farn rhieni, yn ogystal â phlant, staff a llywodraethwyr ysgol.

Mae'r ysgol yn cynnal boreau coffi rheolaidd i rieni a gofynnodd am gael ymuno ag un ohonynt. Yna gwahoddodd rieni i gymryd rhan mewn gweithgaredd 'blwch becsu'. Darparodd yr athro flwch a slipiau o bapur a beiros a gofynnodd i'r rhieni rannu'n ddienw yr holl bethau sy'n eu 'poeni' am ACRh. Helpodd hyn i sbarduno sgysiau am gwestiynau, ofnau a phryderon rhieni ar gyfer eu plant. Nid oedd y rhan fwyaf o'r ofnau hyn yn ymwneud â'r cwricwlwm ACRh ond, yn hytrach, yn ymwneud â phryderon rhieni am gydb berthnasau a phrofiadau rhywiol eu plant yn y dyfodol.

Roedd hyn yn golygu bod yr athro/athrawes yn gallu rhannu sut y gall ACRh amddiffyn a grymuso eu plant i'w cefnogi nawr ac yn y dyfodol. Daeth yr athrawes â'r 'blwch becsu' yr oedd plant wedi'i greu gyda hi fel ei bod yn gallu rhannu eu cwestiynau a'u pryderon yn ddienw gyda rhieni. Roedd hwn yn gyfle da i rieni wrando ar yr hyn yr oedd eu plant yn ei feddwl, yn ei deimlo ac yn ei brofi am faterion yn ymwneud ag ACRh.

Rhaid i rieni
dderbyn y
bydd ein plant
yn rhywiol

Maen mor
agored i
niwed yn
gyhoeddus

Cal
cydberthnasau
iach

Rwy'n poeni
nad yw hi'n
gwybod sut i
ddweud na

Yr hyn maen
nhw'n ei glywed
gan eu ffrindiau
yn hytrach na'r
gwir

Poeni beth mae
eraill yn ei
feddwl am eu
hymddygiad
rhywiol

Sut i'w
haddysgu i roi'r
gorau i fastyrbio
yn gyhoeddus

Cadw'n ddiogel
ar-lein - poeni
am feithrin
cydberthynas
amhriodol



Gwahodd rhieni

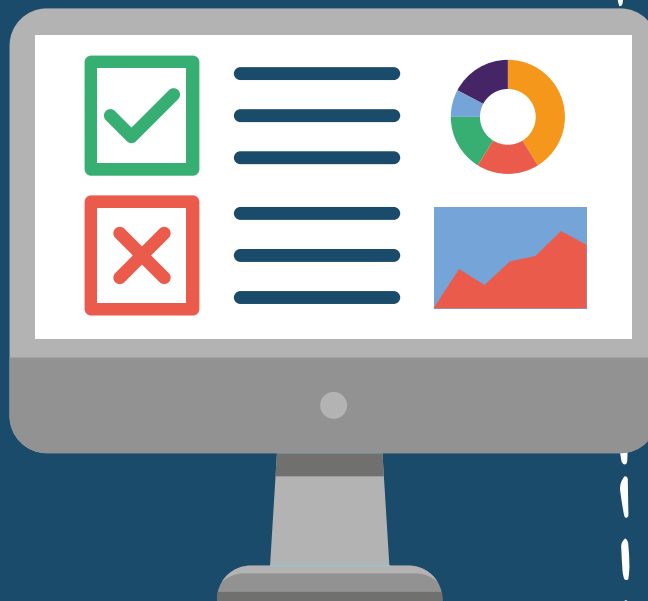
Gwnaeth un ysgol uwchradd (mewn tref lled-wledig yn ne Cymru) gynnal digwyddiad ar ôl ysgol ar gyfer rhieni blwyddyn 7 i'w cyflwyno nhw i'r cwricwlwm newydd. Cyflwynwyd ACRh fel rhan o'r cwricwlwm ehangach a chafwyd arddangosfa ar gyfer pob un o'r cydrannau, gan gynnwys enghreifftiau o gwaith y mae disgyblion wedi'i wneud. Roedd yr arweinydd ACRh yn barod iawn i ateb cwestiynau ar ACRh ac ymateb i unrhyw bryderon a allai fod gan rieni, ond gan y garfan o 150. Fodd bynnag, ni ofynnodd un rhiant unrhyw beth am ACRh!

Arolygu rhieni

Cynhaliodd athro mewn ysgol gynradd (mewn tref arfordirol yng ngorllewin Cymru) **archwiliad creadigol** yn y flwyddyn cyn i ACRh ddod yn statudol. Roedd hi eisiau cynnwys rhieni yn ei harchwiliad. Gan weithio yn ystod pandemig Covid-19, ni lwyddodd i wahodd rhieni i'r ysgol am weithdy. Yn lle hynny, dyluniodd ac anfon arolwg digidol a ofynnodd i rieni rannu eu barn ar yr hyn yr oeddent yn meddwl yr oedd angen i'w plentyn ei ddysgu 'nawr 'a'r hyn yr oeddent yn meddwl yr oedd angen iddynt ei ddysgu cyn iddynt adael yr ysgol ym mlwyddyn 6 (11 oed).

Mapiodd yr athro eu hymatebion, ochr yn ochr â'r rhai o'r archwiliadau creadigol gyda phlant ac athrawon, i greu amlinelliad ar gyfer eu cwricwlwm ACRh newydd. Unwaith y daeth ACRh yn statudol, dechreuodd rhieni gysylltu â'r ysgol gydag ystod o gwestiynau a phryderon.

Penderfynodd yr ysgol gynnal sesiynau anffurfiol i rieni a gofawyr lle gallent gymysgu ac edrych ar enghreifftiau o adnoddau, a oedd wedi'u gosod o amgylch yr ystafell. Ni chafwyd cyflwyniad ffurfiol ond roedd pob aelod o'r Uwch Dîm Arweinyddiaeth (SLT) yn bresennol i roi cymorth. Roedd 40 o rieni yn bresennol yn y sesiwn gyntaf, ond un rhiant yn unig a oedd yn yr ail sesiwn, gan awgrymu efallai bod rhieni wedi cael yr hyn yr oedd ei angen arnynt o'r sesiwn gyntaf!



Creu fforwm rhieni

Cynhaliodd ysgol gynradd mewn pentref wledig (yn ne Cymru) fforwm rhieni i rannu gwybodaeth am y cwricwlwm ACRh newydd. Defnyddion nhw weithgareddau rhyngweithiol a chreadigol, gan gynnwys y **cardiau CRUSH** a **beth sy'n aflonyddu arnoch chi**, i ennyn diddordeb rhieni a'u cyflwyno i'r cwricwlwm newydd.

"Daeth llawer o rienia gofawyr (llawer mwy na'r disgwyl). Cawsom hefyd lywodraethwyr a staff nad ydynt yn addysgu yn dod. Dechreuon ni gyda 'Chwestiwn Mawr' - rhywbeth rydyn ni'n ei wneud ar draws pob un o'n dosbarthiadau - "beth yw ACRh?" Yna, fe wnaethon ni arwain y rhieni at gardiau CRUSH ACRh a oedd yn hyrwyddo trafodaeth, cwestiynau a safbwyntiau ymhlith pawb a oedd yno. Yn dilyn ymlaen o hyn aethom dros ganllawiau'r cwricwlwm ACRh ac yna'r gweithgaredd 'Beth sy'n aflonyddu arnoch chi' - cawsom ymateb gwych unwaith eto, yn cynnwys atebion gonest a oedd yn ysgogi'r meddwl. Cawsom adborth cadarnhaol ar ôl y noson, felly rydym yn yn falch" (Myfyrdodau Arweinydd ACRh)

Mae cyfarfod fforwm arall ar y gweill lle bydd yr ysgol yn rhannu eu gweledigaeth ysgol gyfan newydd ar gyfer ACRh, unwaith y byddant wedi cael cyfle i gynnal archwiliadau creadigol pellach a darganfod mwy am yr hyn y mae plant ei eisiau a'i angen o'r cwricwlwm newydd.

Dechrau arni gydag arweinwyr cymunedol

Trefnodd ysgol gynradd (mewn ardal drefol yn ne Cymru) gyfarfod rhwng arweinwyr Cristnogol, Mwslimaidd ac Iddewig lleol i drafod y cwricwlwm ACRh newydd a'r newidiadau sydd ar ddod. Mae cefnogaeth a chydweithrediad arweinwyr crefyddol wedi helpu'r ysgol i deimlo'n fwy hyderus ynghylch gweithio gyda rhieni i ddatblygu'r cwricwlwm newydd wrth symud ymlaen.



Dull a arweinir gan waith ieuenctid

Cysylltodd gweithiwr ieuenctid mewn rhan wledig o ogledd Cymru ag ysgol uwchradd leol a gofyn am sefydlu grŵp LHDTTC+ mewn ysgolion. Ar y pryd roedd hi wedi ei lleoli yn yr ysgol ond hefyd yn cynnal y clybiau ieuenctid yn ei hardal leol.

Mae'n esbonio: **'Mae gan bob un ohonom ein hardal ein hunain ac felly mae hynny'n golygu eich bod yn meithrin cydberthynas yn yr ysgol a'r tu allan iddi. Rwy'n adnabod y gymuned... Rydym yn ardal wledig iawn gyda llawer o ffermio, a chyn i ni sefydlu'r grwpiau nid oedd unrhyw beth ar gyfer pobl ifanc LHDTTC+ yn unrhyw un o'r ysgolion uwchradd, dim clybiau LHDTTC+ nac unrhyw beth.'**

Dechreuodd y grŵp gwrdd amser cinio ac roeddent am wneud 'baner fawr ar gyfer blaen yr ysgol' a oedd yn 'agor y drws ar gyfer sgwrs' gyda rhieni. Mae'r gweithiwr ieuenctid hefyd yn gallu gweithio gyda rhieni, y mae hi eisoes yn gwybod am rai ohonynt. Mae'n esbonio: **'Roedd un bachgen ym mlwyddyn 8 a ddaeth, a dywedodd 'Rwy'n credu fy mod i'n ddeurywiol'. Ac aeth adref a dweud wrth ei fam ac fe ffoniodd hi fi a dweud 'beth ydw i'n ei wneud?', a dywedais, 'does dim angen i chi wneud unrhyw beth, dim ond ei gefnogi'. Rwy'n credu mai sicrwydd yn unig oedd hi ei eisiau.'**

YSTAFELL
DDOSBARTH 1



Bondio gyda theuluoedd

Mae gan un ysgol arbennig (ardal lled-wledig yn ne Cymru) raglen dysgu fel teulu sy'n helpu teuluoedd i feithrin cydberthnasau cadarnhaol â'u plant trwy gymryd rhan mewn gweithgareddau bondio teuluol. Ar ôl cymryd rhan mewn rhaglen dysgu proffesiynol yn ymwneud ag ACRh, mae'r ysgol wedi cynnwys ACRh yn y rhaglen dysgu teuluol **'fel ein bod yn ymwybodol o'r hyn y mae rhieni eisiau ei ddysgu i'w plant a'u cefnogi i wneud hynny.'** (Pennaeth Cynorthwyol, Ysgol Arbennig, Cymru).

